

rally *atempo* *Despacio pp* *vall.*

Coro

Piano

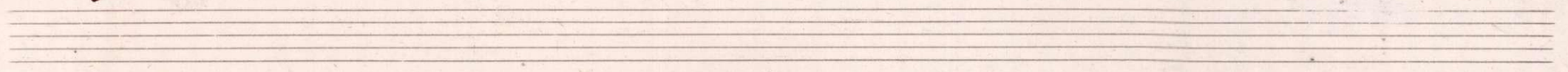
Sue na el can ti vo a man te

en su can ti ve rio o cul tan do me a mo ves

es crescendo poco

en un mis te - - rio. i Lou rri coy que ga san te es el bien

mi - so que so lo brin da a mo ves sien el ion fi - o



E--res de sus más dul ce que los pa na les que la brantas a

The first system of the handwritten musical score consists of two staves. The upper staff is for the voice, with lyrics written in cursive: "E--res de sus más dul ce que los pa na les que la brantas a". The lower staff is for the piano accompaniment, showing chords and melodic lines. There are double bar lines with repeat dots at the end of each measure.

be pas en tre ta va les lor De ro De regias

The second system of the handwritten musical score consists of two staves. The upper staff is for the voice, with lyrics written in cursive: "be pas en tre ta va les lor De ro De regias". The lower staff is for the piano accompaniment, showing chords and melodic lines. There are double bar lines with repeat dots at the end of each measure.

tas pe ga lan te y fi no Da me in y va se qu vo

The third system of the handwritten musical score consists of two staves. The upper staff is for the voice, with lyrics written in cursive: "tas pe ga lan te y fi no Da me in y va se qu vo". The lower staff is for the piano accompaniment, showing chords and melodic lines. There are double bar lines with repeat dots at the end of each measure.

tua mor De vi no-
 Que yo te fio lle var var to dos mis a

(debajo de la ventana)
 mo res a ti bien mi-o Que yo te fi-o lle

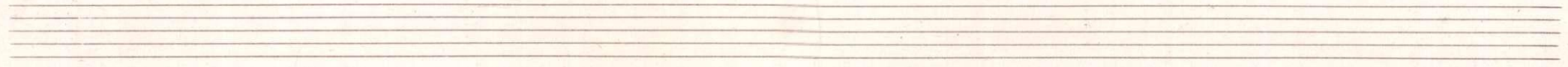
(una niña que asoma a la puerta)
 var to dos mis a mo res a ti bien mi o
 ¿Se viene Petronila?

Juana

Está concluyendo. cuando vengais para abajo

se mira a las filas (Niña) Pronto volvemos (Vase) (Coro aljandore)

por ta ni ño del al ma Despierta y o va que se usa tu



buen *ta* *a* *man* *te* *von* *da* — *El* *te* *pe* *ce* *en* *id* *pe* *cho*

pp

cea *mor* *un* *ni* *do* *no* *te* *pa* *gues* *tu* *ni* *na* *ion* *el* *ol*

(muy *lejos)*
vi *do*. *Que* *si* *lea* *do* *ras* *el* *te* *da* *ra* *en* *ve* *tor* *no* *su*

ppp

vi da to da

(El coro se pierde a lo lejos y Juana termina de peinar a Petronila)

(perdendosi)

rall

Nº 3 Romanza

Andante

Juana (con pena)

Quee tris tey sin con