

# ROSA "LA PANTALONERA"

Sainete lírico, en dos actos

— Letra de —  
**Yabrés y Llerena**

Nº 7 - RAFAEL.

— Música de —  
**Francisco ALONSO**

Moderado.

Mad: Vlns  
Clar:  
Arpa. Cde  
Mada Cde  
C.B.  
trun  
Sax:  
Arpa.  
Tbal.  
Fts: trun  
Sax:  
Fts:

Man-ton-ci-to de fle-cos, ca-ri-la de flor. Gra-cio-soy me-nu-do el an-dar pa-sas te sem-brando la mor. Yo te di je ¡chu-la pa! me fui tras de ti, y el fle-co me su-po-en-gan-char, li-ran-do con gar-bo de mi. Tú qui-

*p*  
*p*  
*p*  
*p*

*(casi hablada)*  
*(como antes)*

*rall:*

sis - te se - guir pe - ro yo, meen.re - dé pá de - cir. . . . .

*rall:*

Tblas.

Tbn 3°

Tbal.

*a tempo*

¿ Don - de vas ma - ta de al - baha - ca que per - fu - mas al pa - sar?

*a tempo*

1

Sax

¿ Don - de vas mo - re - na qua - pa? que te quie - ro a com - pa - ñar.

Fta

*affrett:*

Son - tus o - jos dos lu - ce - ros que dan luz a mi pa - sión.

*ten.*

*affrett:*

Arpa

Arpa

Tbn 3°

*ten.*

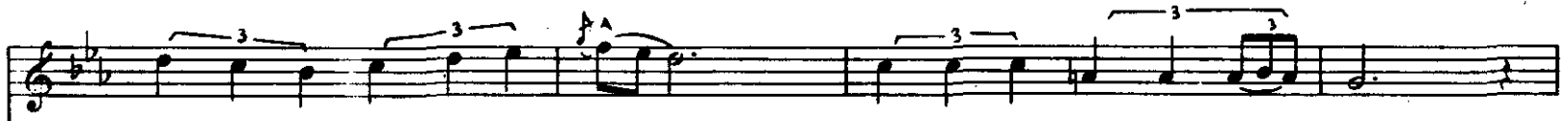
*a tempo.*



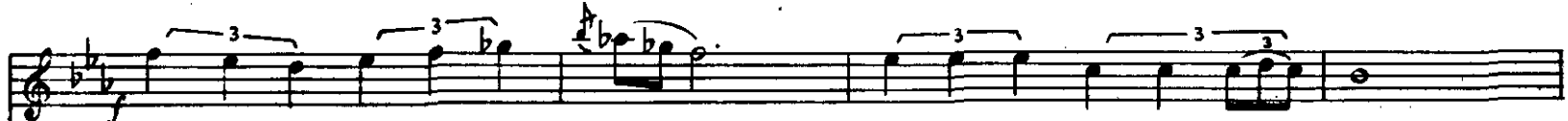
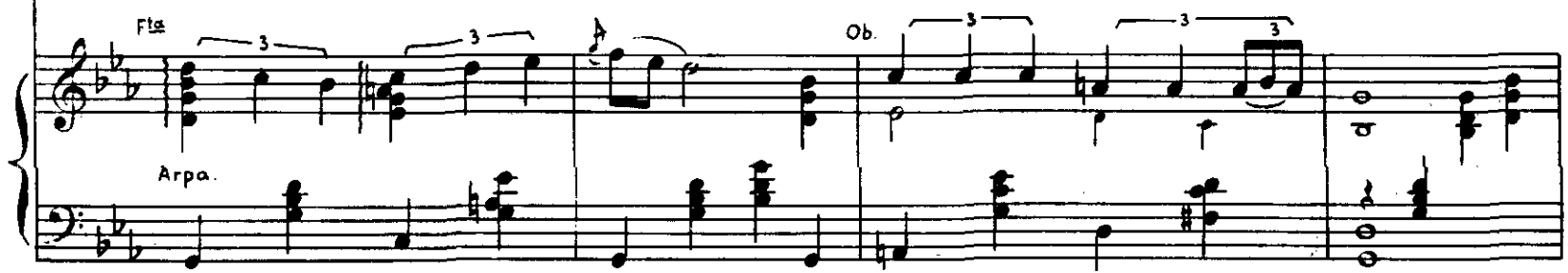
E - res tu la lin - da flor que cor - loel a - mor pà mi per - di - ción.



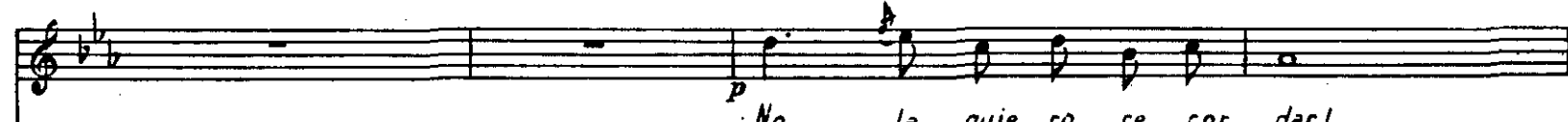
*a tempo.*



Ye - se ca - ri - ta de bue - na se bur - la de mi que - rer.



Mal - di - ta se - a la ho - ra que la lle - guèa co - no - cer.



No la quie - ro re - cor - dar!



Tbal.

*affrett:*

¡ No la pue.doa.ban.do - nar!      ¡ Don - dees.tán sus o - jos

*f Tutti.*      *Fla. Ob.*      *(como antes)*

*a tempo.*

ne - gros      lu - ce - ri - tos dei lu - sión?      ¡ Don - dees.tà la lin - da

*Arpa.*      *Arpa*      *a tempo.*      *ten.*

flor que cor.tóel a - mor pà mi per - di - ción?      Me su - je.ta con sus


*8<sup>o</sup> Mad<sup>o</sup>*      *3<sup>o</sup> p Arpa.*

*poco rall:*

fle - cos,      lu pa - ñue.lo de cres - pón - - - -

*8<sup>o</sup>*      *poco rall:*      *Tutti ff*      *(loco)*

*Tbn. Sax.*      *Tbal.*      *Tolo*

Para Mutación al  del N° 6.