

N.º 3.

Élio Michel, Carlos Cuchillo, Tuelle, Cirilo, Pelleyero y Sanguinuela.

Élio Michel

Andante

Ya se-beris la con-sig-ni-te-

ri-ble la pro-me-ra qui-ci-mos a-yer, que no que-de ni un bi-cho vi-

Mad.

Todos (menos Michel)

cion-te que no que-dea. Fun-cion ni un tí-te-reen pie. Man-ten-dre mos lo que he-mos pre-

alto
Ch.

ta-do, cum-pli-re-mos con nues-tro de-ber y el di-ne-ro que tie-nen los

Tras:

ri-cos o no so-mos hom-bres o nues-tros de

plu tremolo

Thal

1

Gio Michel

Lo que es pre-

Allegretto.

Clarin.

pp. Ad. sola. Oboe.

Musical score for the first system. It features a vocal line at the top and three instrumental staves below. The vocal line begins with the lyrics "Lo que es pre-". The instrumental parts include Clarinet (Clarin.), Bassoon (B^{o.}), and Oboe (Oboe.). Dynamic markings include *mf* and *pp.* The tempo is marked *Allegretto.*

ci - so y hoy que lo - gran - lo es que los

Tra 8^{va}

Tpts. y corda.

Musical score for the second system. It features a vocal line and two instrumental staves. The vocal line continues with the lyrics "ci - so y hoy que lo - gran - lo es que los". The instrumental parts include Trumpets and Strings (Tpts. y corda.) and Trombones (Fag.). Dynamic markings include *mf* and *pp.*

nie - te de - mos he - mos se muy ma - chos Cui - ras ma -

OB. Fag.

Musical score for the third system. It features a vocal line and two instrumental staves. The vocal line continues with the lyrics "nie - te de - mos he - mos se muy ma - chos Cui - ras ma -". The instrumental parts include Oboe (OB.) and Trombone (Fag.). Dynamic markings include *pp.*

tom-do y ti-mi-cen-dum-do ya los mu-
je-res de los ri-cos re-qui-som-do; to-do sean-da-
ra — Sio Michel Con un cu-chi-llo tu de-go-

Handwritten musical score with lyrics and piano accompaniment. The score is divided into three systems. The first system shows the vocal line and piano accompaniment with lyrics "tom-do y ti-mi-cen-dum-do ya los mu-". The second system continues the vocal line and piano accompaniment with lyrics "je-res de los ri-cos re-qui-som-do; to-do sean-da-". The third system shows the vocal line and piano accompaniment with lyrics "ra — Sio Michel Con un cu-chi-llo tu de-go-". The piano part includes various markings such as "Fm 8^a", "Coll.", "rall.", "Coda.", and "pizz.". The vocal line has markings like "Cantau.", "rall.", and "Sio Michel".

llan-do y las en-be-zos tu de-tres co-lec-cio-

7pls.

nom-do Jus-te en-tre - tan-to ¿que es lo que

300m a Michel

ha-ce? Pues yo nom-don y dis-po-ner que ya es ha-

Michel

A ten

ten

ten

cer — y des-pués ya ve-reis que bien lo pa-mos

mp

da

ppro.

y que vi-da nos pe-ga-mos. Dis-fru-tan-do di-ne-ro y mu-

mf *Ma da.*

je-res que...; En-lle-vo-te' se-ñor mi-chel Do-mi-

ten

todos. (comienzo)

Michel

Ma da. gas.

gas.

Ma da. da

ten

ppro

3

ner ya es-pu-cho po-der nues-tro ju-to en la vi-da in-po-

*Op. 89
pian sorda.*

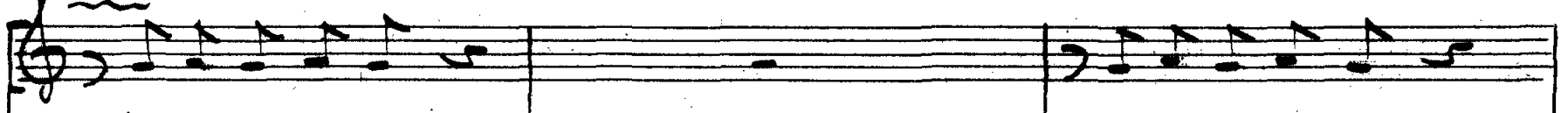
ner ya la rei-na si que-re-mos la ten-

*Op. 89
pian pum.*

dre-mos ren-di-da si los piés. Do-mi-ner ya es-pu-cho po-

poco rall
rit.
*Op. 89
pian sorda.*

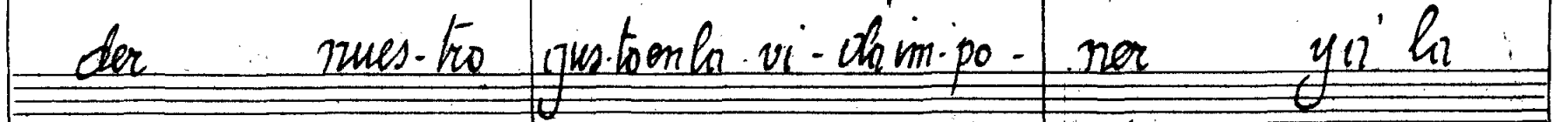
Michel



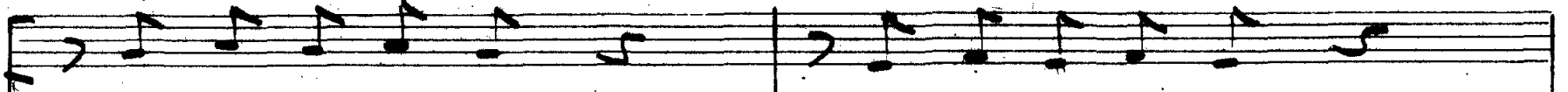
o no va-le-mos

o si triun-fa-mos

Todos.

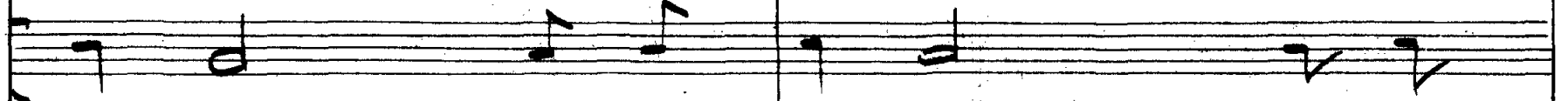


der nues-tro jus-to en la vi-da im-po-ner y a la

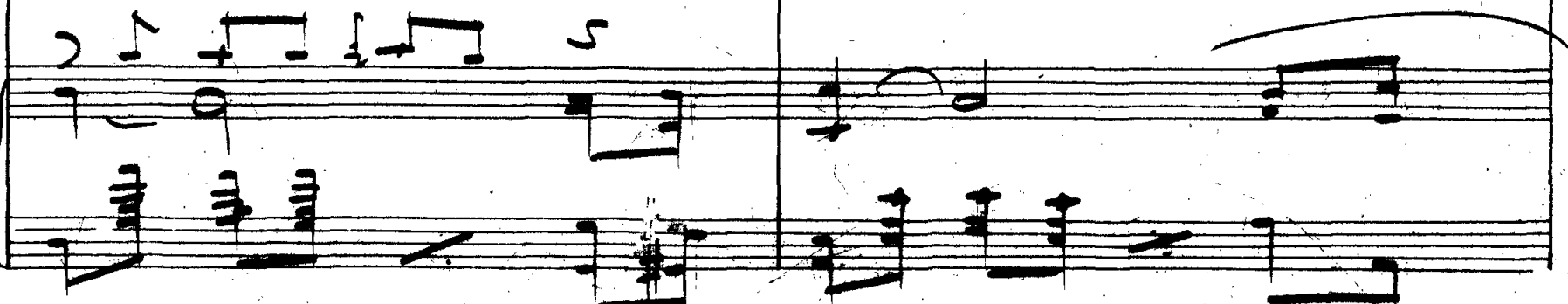


dis-fru-ta-re-mos

lo que que-re-mos



-rei-mo la ve-re-mos que ven-



Todos.

mi que se nos pue - da im - pe - Hay que ir ti -
rall. di

di - da se pros - ter - na i nues - tros Hay que ir ti -
rall. pies

Eda.

(Beben todos.)

Michel. (Quitando los jones.)

ran - do — de tra - go en tra - go — más non - bu -

Mada.

4 *al tempo* (Evolucion comica)

ser por-que ya vais a tra-pe-zar.

ritar
yo, plas
al tempo
madra

Allegro
Orga.

Con - ju - ra - dos de la

Michel

Que no di-gan que seos ve tam-ba-le - ar —

can. m. *B. C.*

rall *tutti*

No. 2.

Lucila

Lucila

Adagio.

So - lo al pen - sar que pue - dan

Exp. (solas) *corp.* *mad.* *trillo*